

Opis krzyżaka antenowego QQ...

2. Załącznik - opis krzyżaka

Dostawałem w e-mailach prośby jak praktycznie taki krzyżak zrobić.?

Jak on wygląda..?

Jest zdecydowanie inny od QQ Kolegi Sp7AID - u mnie, na JEDNEJ PŁYTCIE.!

Choć nie wydawało mi się to konieczne, bo w opisie anteny dość wyraźnie jest to powiedziane, załączam fotki.-

Nie ma tam co prawda zamocowania na maszcie, ale to każdy raczej indywidualnie ten problem rozwiąże.-

Można przykręcić (w miejsce dziurek) dwa płaskowniki, lub spawać kawałek rury na której to będzie mocowane itd....

3. FOTKI:



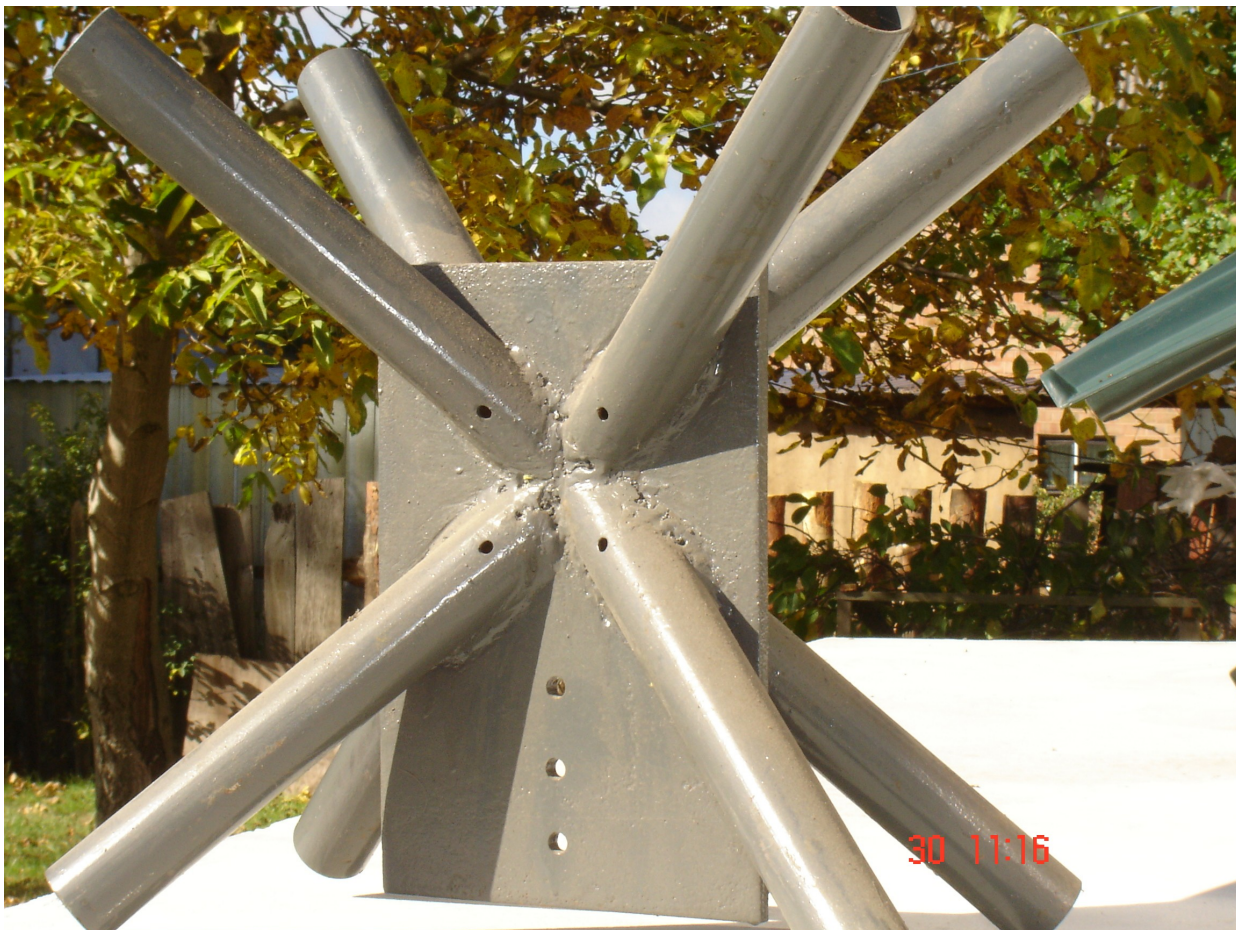
2.ZDJECIE :

Otwory w rurkach są na przestrzał w nie wkładamy śruby i skręcamy.-
Ułatwia to ostateczną korektę (kątown) i jest pomocne przy spawaniu.-



3. fotka
krzyżak z boku – proszę zwrócić uwagę :
jedna płyta 10 mm .-

CAŁY KRYŻAK musi być stabilny, przez co siłą rzeczy,
powinien być wykonany solidnie: jest on cięższy ale podczas wichury,
sadzi itd.... - „odwdzięczy” się .-



Średnica rurek, różna - u mnie akurat dla bambusa 1.1/2 cala.-
Pod ramiona aluminiowe odpowiednio do średnicy, aby weszły do środka.-

NAJWAŻNIEJSZE KĄTY ..!

Takie jak podano w opisie - później mniej problemów.-

To tyle w tej kwestii.-

Powodzenia Jacek de SP7CMS