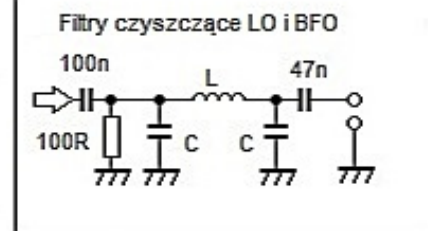
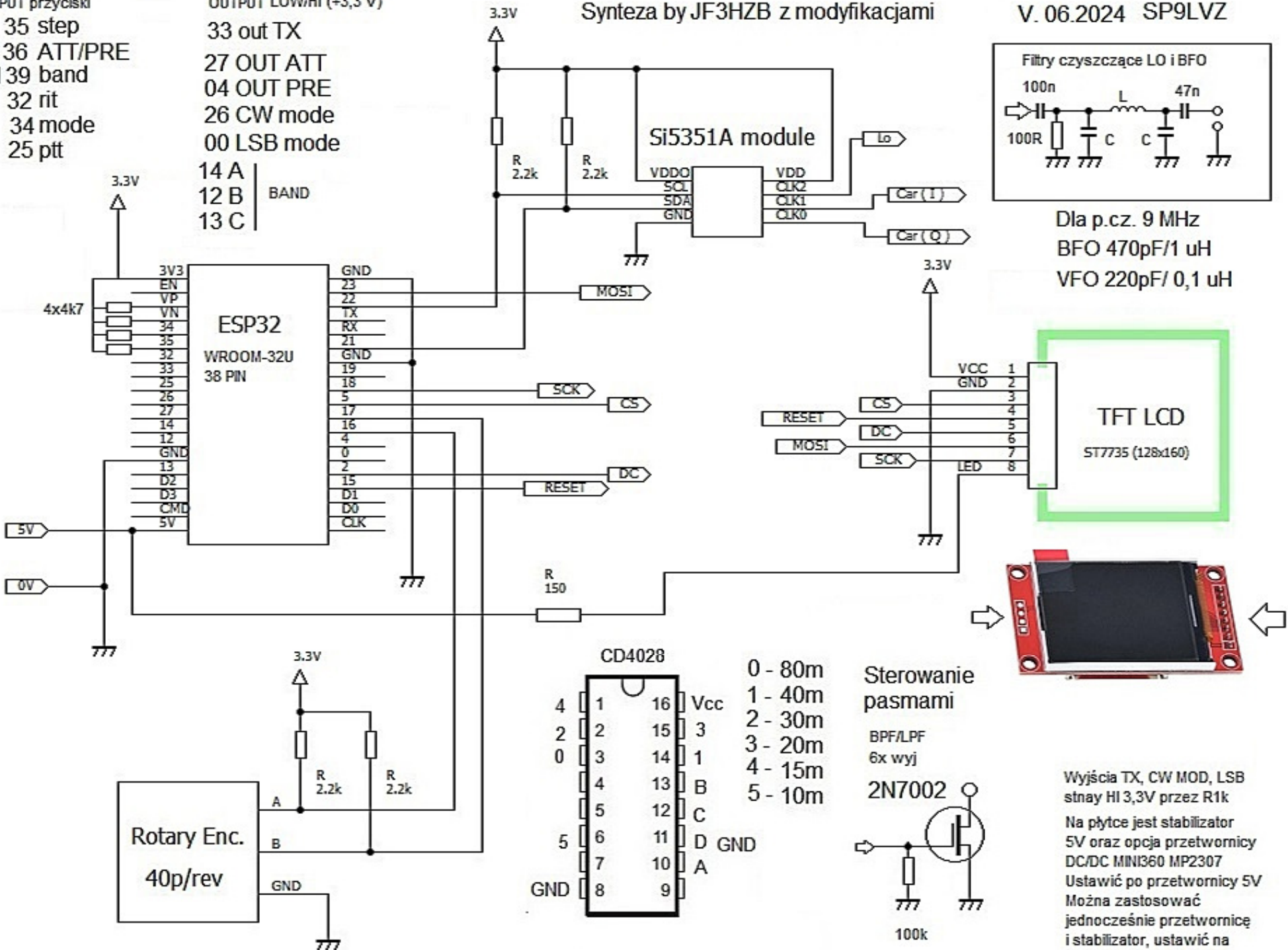


INPUT przyciski
 35 step
 VP 36 ATT/PRE
 VN 39 band
 32 rit
 34 mode
 25 pft

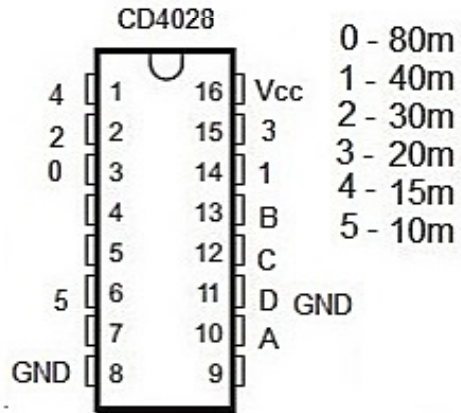
OUTPUT LOW/Hi (+3,3 V)
 33 out TX
 27 OUT ATT
 04 OUT PRE
 26 CW mode
 00 LSB mode
 14 A
 12 B BAND
 13 C

Synteza by JF3HZB z modyfikacjami

V. 06.2024 SP9LVZ



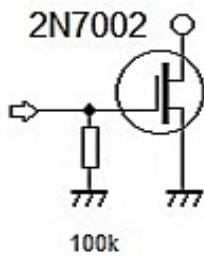
Dla p.cz. 9 MHz
 BFO 470pF/1 uH
 VFO 220pF/ 0,1 uH



- 0 - 80m
- 1 - 40m
- 2 - 30m
- 3 - 20m
- 4 - 15m
- 5 - 10m

Sterowanie pasmami

BPF/LPF
 6x wyj



Wyjścia TX, CW MOD, LSB stnay HI 3,3V przez R1k
 Na płytce jest stabilizator 5V oraz opcja przetwornicy DC/DC MINI360 MP2307
 Ustawić po przetwornicy 5V
 Można zastosować jednocześnie przetwornicę i stabilizator, ustawić na przetwornicy 8-9V.