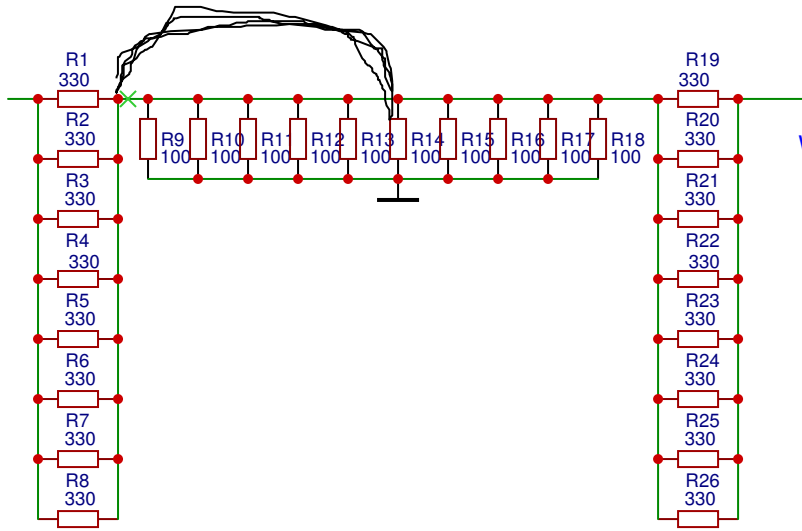


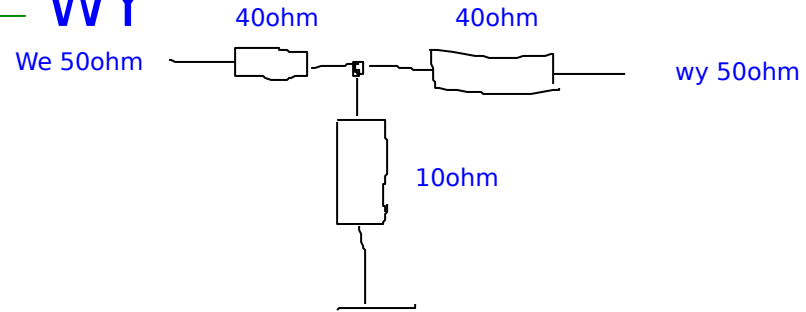
Połączenie "łuk: z blachy Cu
pełni jednocześnie rolę radiatora

WE



WY

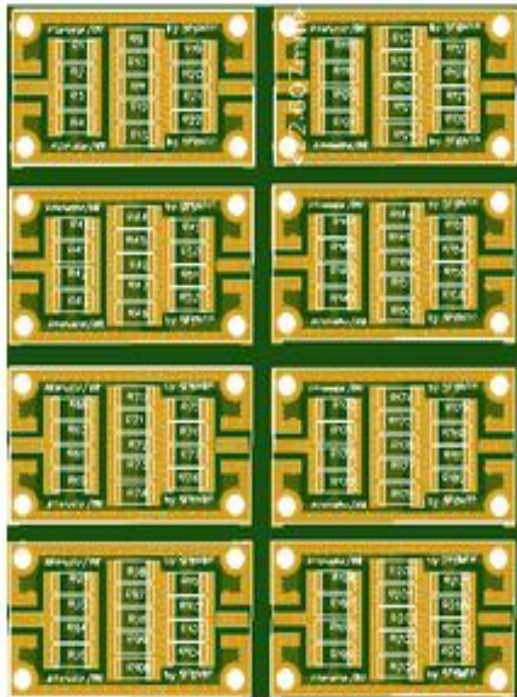
Tłumik typu "T" (tutaj 8W 20db)



Rezystory grubowarstwowe SMD/1W typu 2010

Mieści się w takiej obudowie 40x25x25

Gniazda SMA "sztorc" do FR4 gr 1,6mm lub panelowe



over is for reference purpose only

TITLE: Sheet_1		REV: 1.0
Company: Your Company		Sheet: 1/1
Date: 2019-03-10		Drawn By: sp8ntp

